

THERMOPOMPE ET CLIMATISEUR SIMPLE ET MULTI-ZONES

SYSTÈME À HAUT RENDEMENT POUR VOTRE CONFORT

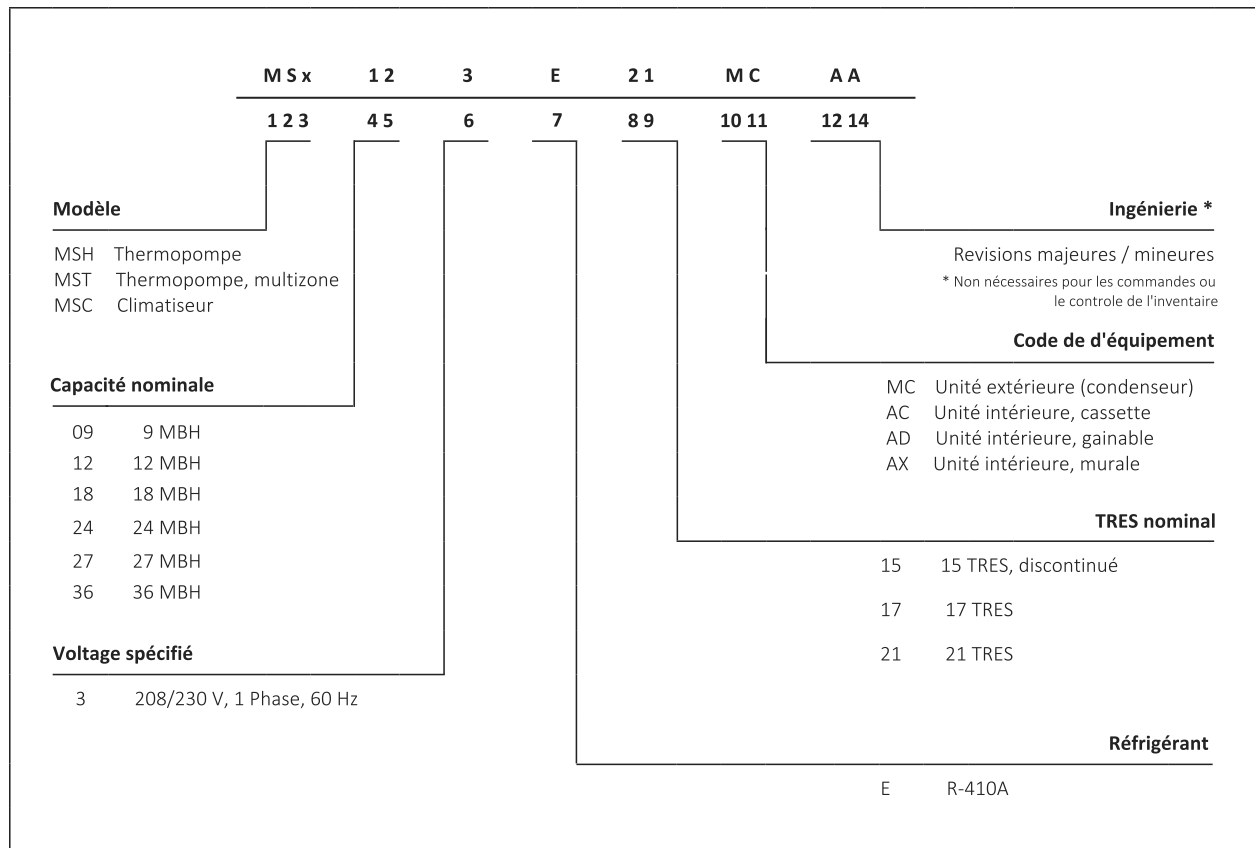
RENDEMENT ÉNERGÉTIQUE SAISONNIER JUSQU'À 22.5

Goodman®
CLIMATISATION ET CHAUFFAGE



**Thank goodness
for Goodman.®**





| MODÈLES DISPONIBLES | | | |
|--|------------------------------|---|---|
| NOM DE MODÈLE | NUMÉRO DE MODÈLE | DESCRIPTION | |
| SÉRIE 17 Climatisation | MSCxx3E17MCAA | 17 TRES, unité extérieure climatisation | Capacité disponible: 9, 12, 18 & 24 MBH |
| | MSCxx3E17AXAA | 17 TRES, unité murale climatisation | Capacité disponible: 9, 12, 18 & 24 MBH |
| SÉRIE 17 Thermopompe | MSHxx3E17MCAA | 17 TRES, unité extérieure thermopompe | Capacité disponible: 12, 18 & 24 MBH |
| | MSHxx3E17AXAA | 17 TRES, unité murale thermopompe | Capacité disponible: 12, 18 & 24 MBH |
| SÉRIE 21 Thermopompe Mono Zone & Multi Zones | MSHxx3E21MCAA | 21 TRES, unité extérieure thermopompe | Capacité disponible: 12, 18 & 24 MBH |
| | MSTxx3E21MCAA | 21 TRES, unité extérieure multi zones thermopompe | Capacité disponible: 18, 27 & 36 MBH |
| | MSHxx3E21AXAA ⁽¹⁾ | 21 TRES, unité murale thermopompe | Capacité disponible: 9, 12 & 18 MBH |
| | MSTxx3E20ACAA ⁽¹⁾ | 21 TRES, unité à cassette (plafonnier) | Capacité disponible: 9, 12 & 18 MBH |
| | MSTxx3E20ADAA ⁽¹⁾ | 21 TRES, unité gainable ou avec conduits | Capacité disponible: 9, 12, 18 & 24 MBH |

(1) Compatibles avec les unités extérieures simples et multi-zones



Saviez-vous qu'avec une thermopompe sans conduit, vous pouvez climatiser et chauffer votre maison? La thermopompe sans conduit améliorera le confort de votre demeure à un coût très raisonnable et vous pourriez l'utiliser tout au long de l'année. Nous vous proposons une gamme de produits de 17 et 21 TRES, la gamme 21 TRES vous est offerte en version simple et multi-zones.

Goodman® est l'un des plus grands noms de l'industrie de la climatisation, du chauffage et du confort résidentiel éco énergétique. Cette renommée vient du fait que Goodman demeure fidèle à sa réputation avec ses technologies éco énergétiques éprouvées, ses matériaux très durables et sa fabrication irréprochable. Où que vous viviez et quelle que soit la dimension de votre maison, Goodman vous propose une solution pour votre confort.

Éco énergétique – Nos équipements sont munis de la technologie *Inverter*, cette technologie apporte des gains d'efficacité élevés et assure un fonctionnement plus silencieux, contribue à l'économie d'énergie et améliore le confort des utilisateurs.

Performance de confort optimale – Chauffage jusqu'à -25°C avec la SÉRIE 21 et climatisation de 0°C jusqu'à 50°C.

Écologique – Nos unités fonctionnent avec le réfrigérant R410A réduisant les effets néfastes sur l'environnement. Il s'agit d'un fluide sans chlore conforme aux normes de l'industrie pour la protection de l'environnement.



Filtre catalytique à froid – Nos unités intérieures, dotés de filtres lavables, éliminent les COV et autres gaz néfastes ainsi que les odeurs.

ENERGY STAR® – La SÉRIE 21 est homologuée ENERGY STAR.



Garantie – Garantie limitée de 5 ans sur le compresseur et 1 an pour les pièces pour l'acheteur d'origine. Une garantie complémentaire pouvant aller jusqu'à 10 ans incluant la main d'oeuvre est disponible par le biais de notre partenaire Garantie Prime.



PLANS DE GARANTIE PROLONGÉE DISPONIBLES - Pour encore plus de tranquillité d'esprit, demandez à votre détaillant les détails au sujet de la garantie Prime^{mc}, un plan de garantie prolongée abordable, pouvant aller jusqu'à 10 ans, pour les pièces ou la main d'oeuvre pour l'ensemble de votre système bi-bloc Goodman⁽¹⁾.

PLAN DE GARANTIE PROLONGÉE PROPOSÉ⁽¹⁾

- ___ 5 ans compresseurs & pièces
- ___ 5 ans compresseurs, pièces & main d'oeuvre
- ___ 10 ans compresseurs & pièces
- ___ 10 ans compresseurs, pièces & main d'oeuvre

SÉRIE 17

La SÉRIE 17, disponible soit comme climatiseur ou thermopompe, combine les avantages d'une installation à peu de frais, tout en contribuant à votre confort. Le principal avantage est qu'elle fournit plus de confort en évitant les coûts exorbitants des changements à votre système principal.

SÉRIE 21

La SÉRIE 21 est conçue pour vous fournir une solution éco énergétique et abordable pour assurer votre confort tout au long de l'année avec l'aide de notre technologie *Inverter*, laquelle vous offre un confort supérieur grâce à sa conception de pointe.

Différentes configurations s'offrent à vous afin que vous puissiez créer un environnement unique selon vos besoins. Elle vous permettra de relier jusqu'à quatre pièces par condenseur comme si vous aviez un système de conditionnement central, avec tous les avantages d'un système sans conduits.

Que vous construisiez une nouvelle habitation ou rénoviez une habitation existante, nos systèmes sans conduits vous offrent une très grande flexibilité.

⁽¹⁾ Les plans de garantie prolongée sont offerts via Prime Garantie, une société non affiliée à Goodman, par le biais de nos détaillants participants. Pour toutes questions concernant votre plan de garantie prolongée ou pour toutes réclamations, veuillez communiquer avec votre détaillant ou Prime Garantie au (855) 595-6302.

SÉRIES 17 | THERMOPOMPES & CLIMATISEURS SANS CONDUITS

TAUX DE RENDEMENT ÉNERGÉTIQUE SAISONNIER POUVANT ATTEINDRE 20

HAUTE EFFICACITÉ | ONDULEUR (INVERTER)

Goodman[®]
CLIMATISATION ET CHAUFFAGE

Capacités : 9000, 12000, 18000 et 24000 btu en climatisation

Capacités : 12000, 18000 et 24000 btu en chauffage

Caractéristiques de l'unité intérieure :

- Modes : refroidissement, chauffage, déshumidification, ventilation
- Commande des volets (fixe ou oscillation)
- Fonction économie d'énergie
- Mode veille

Caractéristiques de l'unité extérieure :

- Fonctionnement par modulation avec l'onduleur (Inverter)
- Fonction économie d'énergie
- Mode veille
- Capacité de chauffage jusqu'à -15°C
- Plage de fonctionnement de refroidissement de 0°C ~ 50°C
- Plage de fonctionnement en chauffage de -15°C ~ 30°C

Commandes :

- Télécommande sans fil comprise avec l'unité intérieure

Garanties :

- 5 ans pour le compresseur et 1 an pour les pièces
- Plan de protection prolongée disponible jusqu'à 10 ans



5
ANS

COMPRESSEUR
GARANTIE LIMITÉE

1
AN

PIÈCES
GARANTIE LIMITÉE



SÉRIE 17 | SIMPLE ZONE | CLIMATISEUR SANS CONDUIT

TAUX DE RENDEMENT ÉNERGÉTIQUE SAISONNIER POUVANT ATTEINDRE 20 | HAUTE EFFICACITÉ | INVERTER



| UNITÉ EXTÉRIEURE | | | MSC093E17AXAA | MSC123E17AXAA | MSC183E17AXAA | MSC243E17AXAA |
|--|--|----------|-----------------------------|--------------------|-------------------|--------------------|
| UNITÉ INTÉRIEURE | | | MSC093E17MCAA | MSC123E17MCAA | MSC183E17MCAA | MSC243E17MCAA |
| Source de courant | | V-Hz- Ph | 208-230V-60Hz, 1Ph | | | |
| Refroidissement | Capacité nominale | Btu/h | 9 000 | 11 500 | 17 000 | 22 000 |
| | Connexion | W | 812 | 1037 | 1533 | 1960 |
| | Capacité évaluée | A | 3.53 | 4.5 | 6.7 | 9.0 |
| | Taux de rendement énergétique | Btu/w | 3.25 | 3.25 | 3.25 | 3.29 |
| | Taux de rendement énergétique saisonnier | Btu/w | 19 | 19 | 20 | 19 |
| Ampérage minimale du circuit | | A | 6 | 7 | 11 | 14.5 |
| Fusible max. | | A | - | - | - | - |
| Vitesse du ventilateur intérieur (Haut / Moy. / Bas) | | RPM | ≥ 1320 | ≥ 1320 | 1100 / 800 / 700 | 1100 / 900 / 800 |
| Flux d'air intérieur (Haut / Moy. / Bas) | | CFM | 410 / 350 / 250 | 410 / 330 / 350 | 900 / 750 / 600 | 988 / 776 / 562 |
| Niveau de bruit intérieur (Haut / Moy. / Bas) | | dB(A) | 36.5 / 32 / 26.5 | 37.5 / 34.5 / 24.5 | 42 / 34.5 / 30.5 | 46 / 40.5 / 34.0 |
| Flux d'air extérieur | | CFM | - | - | - | - |
| Niveau de bruit extérieur | | dB(A) | 50.5 | 51.5 | 53.5 | 57.0 |
| Dimension de l'unité extérieure (Larg x Prof x Haut) | | mm | 770 x 300 x 555 | | | 845 x 363 x 702 |
| | | po | 30.3 x 11.8 x 21.9 | | | 33.3 x 14.3 x 27.6 |
| Dimension de l'unité intérieure (Larg x Prof x Haut) | | mm | 727 x 187 x 290 | 802 x 189 x 297 | 965 x 215 x 319 | 1080 x 226 x 335 |
| | | po | 30.3 x 7.4 x 11.4 | 31.6 x 7.4 x 11.7 | 38.0 x 8.5 x 12.6 | 42.5 x 8.9 x 13.2 |
| Type de réfrigérant | | oz | R410A / 17.6 | R410A / 18.0 | R410A / 31.7 | R410A / 40.9 |
| Pré charge du réfrigérant | | pi | 25 | | | |
| Charge additionnelle par pied | | oz | 0.161 | 0.161 | 0.161 | 0.322 |
| Tuyau de réfrigérant | Côté liquide / côté gaz | po | 1/4" / 1/2" | 1/4" / 1/2" | 1/4" / 1/2" | 3/8" / 5/8" |
| | Longueur maximale du tuyau | pi | 82 | 82 | 98 | 98 |
| | Différence maximale en hauteur | pi | 33 | 33 | 66 | 66 |
| Type de câblage | | | 16AWG*4 torsadé, non blindé | | | |
| Type de thermostat | | | Contrôle à distance | | | |
| Température d'opération | Intérieure (climatisation) | °C | 17 ~ 32 | | | |
| | Extérieure (climatisation) | °C | -15 ~ 50 | 0 ~ 50 | 0 ~ 50 | -15 ~ 50 |
| Zone d'application standard | m ² | | 12 ~ 18 | 15 ~ 22 | 23 ~ 33 | 29 ~ 43 |
| | pi ² | | 129 ~ 194 | 162 ~ 237 | 247 ~ 355 | 312 ~ 463 |

Notre engagement continu envers des produits de qualité peut signifier que des changements de spécifications peuvent survenir sans préavis. © 2018 Goodman Company, LP Houston, Texas · USA · www.goodmanmf.com

Canada

ENERGUIDE

Rendement énergétique saisonnier (TRES)
Thermopompe à air

CE MODÈLE

16 - 20

13.0 — Consomme le moins d'énergie —> 24.5

PERFORMANCE SÉRIE 17

| | | |
|---------|---------|---------|
| JUSQU'À | JUSQU'À | JUSQU'À |
| 20.0 | 9.8 | 11 |
| TRÉS | CPSC | EER |

Lorsqu'ils sont correctement installés, ces systèmes offrent une efficacité énergétique jusqu'à 20 TRÉS, des performances de chauffage jusqu'à 9.8 CPSC (HSPF) et jusqu'à 11 EER.

SÉRIE 17 | SIMPLE ZONE | THERMOPOMPE SANS CONDUIT

TAUX DE RENDEMENT ÉNERGÉTIQUE SAISONNIER POUVANT ATTEINDRE 17.7 | HAUTE EFFICACITÉ | INVERTER



| UNITÉ EXTÉRIEURE | | MSH123E17AXAA | MSH183E17AXAA | MSH243E17AXAA | |
|--|--|-----------------|-----------------------------|-----------------------|-----------------------|
| UNITÉ INTÉRIEURE | | MSH123E17MCAA | MSH183E17MCAA | MSH243E17MCAA | |
| Source de courant | | V-Hz- Ph | 208-230V-60Hz, 1Ph | | |
| Refroidissement | Capacité nominale | Btu/h | 12 000 | 18 000 | 24 000 |
| | Connexion | W | 1 090 | 1 635 | 2 525 |
| | Capacité évaluée | A | 4.8 | 7.2 | 11.2 |
| | Taux de rendement énergétique | Btu/w | 11 | 11 | 9.5 |
| | Taux de rendement énergétique saisonnier | Btu/w | 17.5 | 17.7 | 16 |
| Chauffage | Capacité | Btu/h | 12 000 | 18 000 | 24 000 |
| | Connexion | W | 1 035 | 1 935 | 2 425 |
| | Capacité évaluée | A | 4.5 | 8.5 | 10.7 |
| | CDP | W/W | 3.34 | 2.73 | 3.02 |
| | HSPF4 | Btu/w | 9 | 9.8 | 9 |
| | HSPF5 | Btu/w | 7.5 | 7.5 | 7.2 |
| Ampérage minimale du circuit | | A | 15 | 15 | 18 |
| Fusible max. | | A | 15 | 20 | 25 |
| Vitesse (Haut / Moy. / Bas) | | RPM | 860 / -- / 740 | 880 / -- / 690 | 930 / -- / 830 |
| Flux d'air intérieur (Haut / Moy. / Bas) | | CFM | 294 / 206 / 141 | 388 / 265 / 224 | 589 / 459 / 353 |
| Niveau de bruit intérieur (Haut / Moy. / Bas) | | dB(A) | 40.5 / -- / 25 | 45 / -- / 29 | 45.5 / -- / 33 |
| Flux d'air extérieur | | CFM | 1120 | 1470 | 1590 |
| Niveau de bruit extérieur | | dB(A) | 57 | 57.5 | 59 |
| Dimension de l'unité extérieure (Larg x Prof x Haut) | | mm | 770 x 300 x 555 | 800 x 333 x 554 | 845 x 363 x 702 |
| | | po | 30.31 x 11.81 x 21.85 | 31.50 x 13.11 x 21.81 | 33.27 x 14.29 x 27.64 |
| Dimension de l'unité intérieure (Larg x Prof x Haut) | | mm | 802 x 189 x 297 | 965 x 215 x 319 | 1080 x 226 x 335 |
| | | po | 31.57 x 7.44 x 11.69 | 37.99 x 8.46 x 12.56 | 42.52 x 8.90 x 13.19 |
| Type de réfrigérant | | oz | R410A / 19.8 | R410A / 32.1 | R410A / 42.3 |
| Pré charge du réfrigérant | | pi | | 25 | |
| Charge additionnelle par pied | | oz | 0.161 | 0.161 | 0.322 |
| Tuyau de réfrigérant | Côté liquide / côté gaz | po | 1/4" / 1/2" | 1/4" / 1/2" | 3/8" / 5/8" |
| | Longueur maximale du tuyau | pi | 82 | 98 | 98 |
| | Différence maximale en hauteur | pi | 33 | 66 | 66 |
| Type de câblage | | | 16AWG*4 torsadé, non blindé | | |
| Type de thermostat | | | Contrôle à distance | | |
| Température d'opération | Intérieure (climatisation / chauffage) | °C | 17 ~ 32 / 0 ~ 30 | | |
| | Extérieure (climatisation / chauffage) | °C | 0 ~ 50 / -15 ~ 30 | | |
| Pression statique | | PSIG | 550 / 340 | | |
| Zone d'application standard | | m ² | 16 ~ 23.4 | 23.3 ~ 34.2 | 30.6 ~ 44.9 |
| | | pi ² | 172 ~ 252 | 251 ~ 368 | 330 ~ 484 |

Notre engagement continu envers des produits de qualité peut signifier que des changements de spécifications peuvent survenir sans préavis. © 2018 Goodman Company, LP Houston, Texas - USA - www.goodmanmfg.com

SÉRIES 21 | THERMOPOMPES SANS CONDUITS

TAUX DE RENDEMENT ÉNERGÉTIQUE SAISONNIER POUVANT ATTEINDRE 22.5
HAUTE EFFICACITÉ | ONDULEUR

Capacités : 9000, 12000, 18000 et 24000 btu

Homologué ENERGY STAR® sur la plupart des combinaisons

Caractéristiques de l'unité intérieure :

- Tous les modèles sont compatibles avec nos condenseurs simple et multi-zones
- Modes : refroidissement, chauffage, déshumidification, ventilation
- Commande des volets (fixe ou oscillation)
- Fonction économie d'énergie
- Mode veille

Caractéristiques de l'unité extérieure :

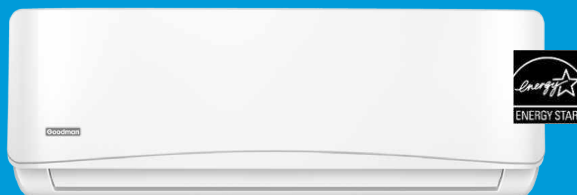
- Fonctionnement par modulation avec l'onduleur (Inverter)
- Élément chauffant dans le bac à condensat installé en usine
- Chauffe carter installé en usine
- Fonction économie d'énergie
- Mode veille
- Capacité de chauffage jusqu'à -25°C
- Plage de fonctionnement de refroidissement de 0°C ~ 50°C
- Plage de fonctionnement en chauffage de -25°C ~ 30°C

NOTE : Le chauffe carter et l'élément chauffant dans le bac à condensats sont uniquement disponibles sur la SÉRIE 17 et 21

Commandes :

- Télécommande sans fil comprise avec l'unité intérieure
- Panneau de commande avec fil pour l'unité encastrable avec conduits

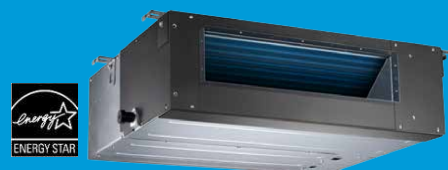
Goodman
CLIMATISATION ET CHAUFFAGE



Unité murale



Unité à cassette (plafonnier)



Unité gainable

| COMBINAISONS MULTI-ZONES RECOMMANDÉES | | | | | |
|---------------------------------------|--------------|---|---------|--------------|-------------------|
| UNITÉ EXTÉRIEURE | | UNITÉ INTÉRIEURE (1000 btu/h) | | | |
| NUMÉRO DE MODÈLE | CAPACITÉ | COMBINAISONS STANDARD | 2 ZONES | 3 ZONES | 4 ZONES |
| MST183E21MCAA | 18 000 BTU/H | Unité murale et gainable 9 + 9 | 9 + 9 | - | - |
| | | | 9 + 12 | | |
| | | | 12 + 12 | | |
| MST273E21MCAA | 27 000 BTU/H | Unité murale et gainable 9 + 9 + 9 | 9 + 9 | 9 + 9 + 9 | - |
| | | | 9 + 12 | 9 + 9 + 12 | |
| | | | 9 + 18 | 9 + 9 + 18 | |
| | | | 12 + 12 | 9 + 12 + 12 | |
| | | | 12 + 18 | 12 + 12 + 12 | |
| | | | 18 + 18 | | |
| MST363E21MCAA | 36 000 BTU | Unité murale et gainable 9 + 9 + 9 + 9 | 9 + 9 | 9 + 9 + 9 | 9 + 9 + 9 + 9 |
| | | | 9 + 12 | 9 + 9 + 12 | 9 + 9 + 9 + 12 |
| | | | 9 + 18 | 9 + 9 + 18 | 9 + 9 + 9 + 18 |
| | | | 9 + 24 | 9 + 12 + 12 | 9 + 9 + 12 + 12 |
| | | | 12 + 12 | 9 + 12 + 18 | 9 + 9 + 12 + 18 |
| | | | 12 + 18 | 9 + 18 + 18 | 9 + 12 + 12 + 12 |
| | | | 12 + 24 | 12 + 12 + 12 | 12 + 12 + 12 + 12 |
| | | | 18 + 18 | 12 + 12 + 18 | |
| | | | | 12 + 12 + 24 | |
| | | | | 12 + 18 + 18 | |

SÉRIE 21 | SIMPLE ZONE | THERMOPOMPE SANS CONDUIT

TAUX DE RENDEMENT ÉNERGÉTIQUE SAISONNIER POUVANT ATTEINDRE 21,5 HAUTE EFFICACITÉ | INVERTER



| UNITÉ EXTÉRIEURE MONO-ZONE | | | Non offerte | MSH123E21MCA* | MSH183E21MCA* | MSH243E21MCA* | |
|--|--|-----------------------------|--|-----------------------|-----------------------|-----------------------|---|
| UNITÉ INTÉRIEURE | MURALE | | MSH093E21AXA* | MSH123E21AXA* | MSH183E21AXA* | MSH243E21AXA* | |
| | UNITÉ GAINABLE | | Non offerte | MST123E21ADA* | MST183E21ADA* | MST243E21ADA* | |
| UNITÉ À CASSETTE | | | Non offerte | MST123E20ACA* | MST183E20ACA* | Non offerte | |
| Source de courant | | V-Hz-Ph | 208-230V~60Hz, 1Ph | | | | |
| Refroidissement | Capacité nominale | Btu/h | 9 000 | 12 000 | 18 000 | 24 000 | |
| | Connexion | W | 640 | 923 | 1384 | 1920 | |
| | Capacité évaluée | A | 2.9 | 4.05 | 6.1 | 8.4 | |
| | Taux de rendement énergétique | Btu/w | 14 | 13 | 13 | 12.5 | |
| | Taux de rendement énergétique saisonnier | Btu/w | 22.8 | 21.5 | 20.8 | 20.5 | |
| Chauffage | Capacité | Btu/h | 9 800 | 12 000 | 18 000 | 24 000 | |
| | Connexion | W | 930 | 1 085 | 1 570 | 2 315 | |
| | Capacité évaluée | A | 4.2 | 4.72 | 6.82 | 10.1 | |
| | CDP | W/W | 3.09 | 3.24 | 3.36 | 3.17 | |
| | HSPF4 | Btu/w | 10.5 | 9.8 | 10 | 10 | |
| | HSPF5 | Btu/w | 8.6 | 7.7 | 8 | 8.3 | |
| | Ampérage minimal du circuit | Murale | A | 10 | 15 | 18 | |
| | | Unité gainable & à cassette | A | - | 12 | 15 | |
| Fusible max. | | A | 15 | 15 | 20 | | |
| Vitesse (Haut / Moy. / Bas) | Murale | RPM | 1080 / 850 / 700 | 1080 / 850 / 650 | 1000 / 800 / 700 | 1100 / 900 / 700 | |
| | Unité gainable | RPM | - | 1170 / 1030 / 850 | 850 / 700 / 450 | 880 / 820 / 690 | |
| | Unité à cassette | RPM | - | 680 / 580 / 500 | 730 / 630 / 570 | - | |
| Flux d'air intérieur (Haut / Moy. / Bas) | Murale | CFM | 265 / 205 / 141 | 306 / 212 / 147 | 559 / 365 / 306 | 618 / 471 / 324 | |
| | Unité gainable | CFM | - | 353 / 283 / 177 | 530 / 450 / 371 | 776 / 694 / 435 | |
| | Unité à cassette | CFM | - | 379 / 309 / 261 | 560 / 483 / 415 | - | |
| Niveau de bruit intérieur (Haut / Moy. / Bas) | Murale | dB(A) | 36.5 / 30 / 25 | 39 / - / 25 | 45.5 / - / 34.5 | 50 / - / 35.5 | |
| | Unité gainable | dB(A) | - | 38 / 26 / 33.5 | 39 / 37 / 35 | 44 / - / 0 | |
| | Unité à cassette | dB(A) | - | - | 43 / 39 / 36 | - | |
| Flux d'air extérieur | | CFM | 1 060 | 1 120 | 1 470 | 2 355 | |
| Niveau de bruit extérieur | | dB(A) | - | 57.5 | 61 | 61 | |
| Dimension de l'unité extérieure (Larg x Prof x Haut) | | po | - | 31,50 x 13,11 x 21,81 | 33,27 x 14,29 x 27,64 | 40,55 x 16,54 x 31,89 | |
| Dimension de l'unité int. (Larg x Prof x Haut) | Murale | po | 31,57 x 7,44 x 11,69 | 31,57 x 7,44 x 11,69 | 42,52 x 8,90 x 13,19 | 42,52 x 8,90 x 13,19 | |
| | Unité gainable | | - | 27,56 x 17,72 x 7,87 | 34,65 x 28,53 x 8,27 | 43 x 30 x 10 | |
| | Unité à cassette | | Boîtier | - | 22,44 x 22,44 x 10,24 | | - |
| | | | Façade | - | 25,47 x 25,47 x 1,97 | | - |
| Type de réfrigérant | | oz | R410A / 38.8 | R410A / 40.6 | R410A / 68.8 | R410A / 82.9 | |
| Pré charge du réfrigérant | | pi | 25 | | | | |
| Charge additionnelle par pied | | oz | 0.161 | | | | |
| Tuyau de réfrigérant | Côté liquide / côté gaz | po | 1/4" / 3/8" | 1/4" / 1/2" | 1/4" / 1/2" | 3/8" / 5/8" | |
| | Longueur maximale du tuyau | pi | 82 | 82 | 98 | 164 | |
| | Différence maximale en hauteur | pi | 33 | 33 | 66 | 82 | |
| Type de câblage | | | 16AWG*4 torsadé, non blindé | | | | |
| Type de thermostat | | | Contrôle à distance / Filaire pour les unités Unité gainable | | | | |
| Température d'opération | Intérieure (climatisation / chauffage) | °C | 17~32 / 0~30 | | | | |
| | Extérieure (climatisation / chauffage) | °C | -25~50 / -25~30 | | | | |
| Pression statique | Murale | PSIG | 550 / 340 | 550 / 340 | 550 / 340 | 550 / 340 | |
| | Unité gainable | | - | 550 / 340 | 550 / 340 | 550 / 340 | |
| | Unité à cassette | | - | 540 / 300 | 540 / 300 | - | |
| Zone d'application | Murale | pi ² | 129 ~ 189 | 172 ~ 252 | 251 ~ 368 | 330 ~ 484 | |
| | Unité gainable | | - | 161 ~ 237 | 248 ~ 355 | 312 ~ 463 | |
| | Unité à cassette | | - | - | - | - | |
| Certification Énergie Star (1) | | | NON | OUI | OUI | OUI | |

1 L'installation et les dimensions adéquates du matériel sont essentielles pour obtenir une performance optimale. Les thermopompes à bi-blocs doivent être dotés d'unités intérieures appropriées afin de respecter les critères ENERGY STAR. Communiquez avec votre entrepreneur pour obtenir plus de détails ou visitez le site www.energystar.gov.

Notre engagement continu envers des produits de qualité peut signifier que des changements de spécifications peuvent survenir sans préavis. © 2018 Goodman Company, LP Houston, Texas - USA - www.goodmanmfg.com

PERFORMANCE SÉRIE 21

**Rendement énergétique saisonnier (TRES)
Thermopompe à air**

CE MODÈLE
20.5-22.5

13.0 — Consomme le moins d'énergie —> 24.5

| | | |
|-------------|-------------|-----------|
| JUSQU'À | JUSQU'À | JUSQU'À |
| 22.5 | 10.3 | 13 |
| TRÉS | CPSC | EER |

Lorsqu'ils sont correctement installés, ces systèmes offrent une efficacité énergétique jusqu'à 22.5 TRÉS, des performances de chauffage jusqu'à 10.3 CPSC (HSPF) et jusqu'à 13 EER.

SÉRIE 21 | MULTI-ZONES | THERMOPOMPE SANS CONDUIT

TAUX DE RENDEMENT ÉNERGÉTIQUE SAISONNIER POUVANT ATTEINDRE 22,5 HAUTE EFFICACITÉ | INVERTER



| UNITÉ EXTÉRIEURE MULTI-ZONES | | MST183E21MCA* | MST273E21MCA* | MST363E21MCA* |
|--|---|---|--|-----------------------|
| NOMBRE DE ZONES | | 2 | 2 ~ 3 | 2 ~ 4 |
| UNITÉ INTÉRIEURE | MURALE | MSHxx3E21AXA* | MSHxx3E21AXA* | MSHxx3E21AXA* |
| | UNITÉ GAINABLE | MSTxx3E21ADA* | MSTxx3E21ADA* | MSHxx3E21ADA* |
| | UNITÉ À CASSETTE | MSTxx3E20ACA* | MSTxx3E20ACA* | Non offerte |
| NOTE : Les spécifications sont affichées en fonction du nombre maximal d'unité intérieure murale (MSH093E21AXA*) recommandée par condenseur | | | | |
| Source de courant | | V-Hz-Ph | 208-230V-60Hz, 1Ph | |
| Refroidissement | Capacité nominale | Btu/h | 17 000 | 27 000 |
| | Taux de rendement énergétique | Btu/w | 12,5 | 12,0 |
| | Taux de rendement énergétique saisonnier | Btu/w | 21,3 | 22,0 |
| Chauffage @ 8°C | Capacité | Btu/h | 18000 | 28000 |
| | Capacité évaluée @ -8°C | Btu/h | 11 800 | 16 800 |
| | Capacité maximale @ -15°C | Btu/h | 14 200 | 20 900 |
| | CDP | WW | 3,7 | 3,7 |
| | HSPF4 | Btu/w | 10 | 9,8 |
| | HSPF5 | Btu/w | 8,6 | 8,0 |
| Électricité | Ampérage minimal du circuit | A | 18 | 25 |
| | Fusible max. | A | 25 | 35 |
| Flux d'air | Intérieur, par unité MSH093E21AXA* | CFM | 240 ~ 450 | |
| | Extérieur | CFM | 1390 | 2130 |
| Niveau de bruit | Intérieur, par unité MSH093E21AXA* | dB(A) | 25 ~ 36,5 | |
| | Extérieur | dB(A) | 62,4 | 63,4 |
| Dimension (Larg x Prof x Haut) | Unité extérieure | po | 33,27 x 14,29 x 27,64 | 37,24 x 16,14 x 31,89 |
| | Unité intérieure | po | Voir la fiche technique dans la section simple zone de la série 21 | |
| Réfrigérant | Type de réfrigérant | oz | R410A / 70,5 | R410A / 98,8 |
| | Pré charge du réfrigérant | pi | 49,2 | 73,8 |
| | Charge additionnelle par pied | oz | 0,161 | |
| Tuyau de réfrigérant | Côté liquide / côté gaz | po | 1/4" / 3/8" | 1/4" / 3/8" |
| | Longueur max. par unité | pi | 25 | 30 |
| | Longueur max. du pour toutes les pièces | pi | 98 | 148 |
| | Différence maximale en hauteur entre l'unité intérieure et extérieure | pi | 49 | |
| | Différence maximale en hauteur entre les unités intérieures | pi | 33 | |
| Type de câblage | | 16AWG*4 torsadé, non blindé | | |
| Type de thermostat | | Contrôle à distance / Filaire pour les unités gainables | | |
| Température d'opération | Intérieure (climatisation / chauffage) | °C | 17 ~ 32 / 0 ~ 30 | |
| | Extérieure (climatisation / chauffage) | °C | -25 ~ 50 / -25 ~ 30 | |
| Pression statique | | PSIG | 550 / 340 | |
| Zone d'application par unité intérieure MSH093E21AXA* | | pi ² | 129 ~ 189 | |
| Certification Énergie Star ⁽¹⁾ | | | OUI ⁽²⁾ | NON |

- 1 L'installation et les dimensions adéquates du matériel sont essentielles pour obtenir une performance optimale. Les thermopompes bi-blocs doivent être dotées d'unités intérieures appropriées afin de respecter les critères **ENERGY STAR**. Communiquez avec votre entrepreneur pour obtenir plus de détails ou visitez le site www.energystar.gov.
- 2 L'utilisation de l'unité gainable n'est pas certifié ENERGY STAR

Notre engagement continu envers des produits de qualité peut signifier que des changements de spécifications peuvent survenir sans préavis. © 2018 Goodman Company, LP Houston, Texas · USA · www.goodmanmfg.com



LORSQUE VOUS AUREZ ESSAYÉ LA MARQUE GOODMAN®, VOUS L'ADOPTEZ PROBABLEMENT POUR LA VIE



Solutions pour la domotique

Notre ligne de produits ComfortHome vous permet d'être en constante communication avec les systèmes vitaux de votre résidence. Lorsqu'un événement imprévu survient durant votre absence, vous serez immédiatement alerté et serez en mesure d'intervenir à distance.



www.comforthomeconnect.com

Air Pur & Propre

Le confort intérieur de votre maison ne se limite pas à ajuster la température du thermostat. De nombreux propriétaires oublient de se pencher sur les équipements et systèmes nécessaires pour améliorer l'air intérieur qu'ils respirent.



www.cleanccomfort.com

Des millions de propriétaires en Amérique du Nord ont adopté nos produits.
SOYEZ LE PROCHAIN À ADOPTER UN GOODMAN!

DAIKIN

GOODMAN — UN MEMBRE DE LA FAMILLE DAIKIN

Daikin Industries, Ltd. (DIL) est une société internationale du Fortune 1000 comptant plus de 50 000 employés dans le monde; le fabricant numéro 1 de CVAC dans le secteur résidentiel et commercial. DIL est principalement engagée dans la conception, la fabrication, la vente et le service après-vente d'équipement de chauffage, de ventilation, de climatisation et de réfrigération, de réfrigérants et d'autres produits chimiques, ainsi que de produits oléohydrauliques. Le siège social de DIL se trouve à Osaka, au Japon. Elle compte des usines dans 18 pays et une présence commerciale dans plus de 90 pays.

La société fournit des solutions de gestion climatique novatrices et de premières qualités visant à répondre aux besoins changeants des clients résidentiels, commerciaux et industriels.



Renseignements supplémentaires

Avant d'acheter cet appareil, lisez les renseignements importants au sujet de sa consommation annuelle en énergie prévue, de son coût de fonctionnement annuel ou du taux de rendement énergétique qui sont disponibles auprès de votre concessionnaire.

DÉTAILLANT AUTORISÉ :



a member of **DAIKIN** group

Notre engagement continu à distribuer des produits de qualité peut signifier la modification de leur caractéristiques sans avis préalable. ©2017 Goodman Manufacturing Company, L.P. Houston, Texas · USA ·

www.goodmanmfg.com

Tous les systèmes sont testés et homologués par les organismes compétents.



ISO 9001 : certification 2000

